

El dilema de la liebre.

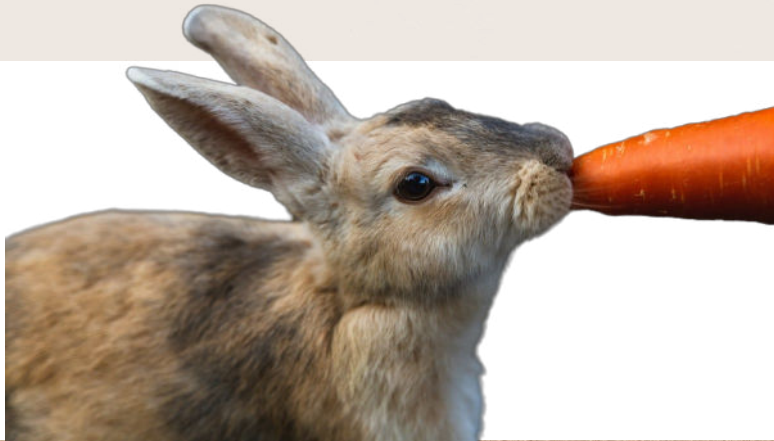
1.
Probablemente
no hay vida
eterna

2.
Tengo dudas
acerca de la
vida eterna

3.
Quiero ganar la
vida eterna

Preguntas:

- 1.- Me llamo y hoy vine en..... (metro, bus, coche o andando)
- 2.- Me identifico con la opción (1, 2 o 3)



GRUPOS CASEROS

Lunes a las 21:00. online. Marta, Rubén, Pablo

Miércoles. 2 por mes. a las 18:00 online. Jose Manuel (Rafael y Andrés)

Jueves. 2 por mes. a las 21:00. online. Carolina

Viernes. 2 por mes. a las 20:00. Presencial Local. Liliana

Viernes. 2 por mes. a las 20:00. Presencial iglesia. Aurora

Sábado. 2 por mes. a las 18:00. Presencial. Miguel, Marta.

Sábado. a las 18:30. Presencial iglesia. José Amoretti, Jorge.

Domingo . 2 por mes. a las 10:30. Local. Maru, Irma

Para inscribirte, habla directamente con la persona o escribe a: gruposcaseros@ichamartin.org



Somos una iglesia que ama y sirve a Dios y al prójimo, compartiendo el evangelio de Jesús, con palabras y obras, hasta que él vuelva.

Bienvenidos



El dilema de la liebre



@iglesiadechamartin



@ichamartin



@iglesiacristianachamartin



@iglesiacristianachamartin



PODCAST

Iglesia Cristiana Evangélica de Chamartín



- ¿Has comprado alguna vez algo a ciegas?
- ¿Qué miras cuando compras algo por internet?
- ¿Has decidido fiarte de un vendedor sin ver, tocar o probar el producto?
- ¿Qué pasos das antes de tomar una decisión?

1) Tal vez no eres consciente... a menudo decides sin ver.

Tomas decisiones pensando en los años que vas a vivir ¿Estás seguro que de vas a vivir esos años?

Compras un piso confiando en las calidades de la casa o en el buen hacer del constructor ¿Pero estás seguro de las cosas que no se ven?

Juan 7:17 ¿Cómo podemos saber que Jesús habla de parte de Dios?

Otros textos que podemos leer y pensar:

Heb 11:1

2Cor 5:7

Rom 10:8-9

Heb. 11:6

Rom 10:17

Lee Juan 3:19 ¿Qué crees que impide que podamos ver con fe? O ¿Por qué piensas que nos cuesta creer?

2) Si sólo crees lo que puedes ver, vas a perderte muchas cosas esenciales.

En cierta ocasión me preguntaron si creía en los demonios, o en milagros, o incluso en cosas que se denominan paranormales. YO conteste que en parte.

- ¿Qué parte me dijeron?
- Creo que no solo existe lo que podemos tocar, palpar o ver con nuestros ojos.....

No hay que ir muy lejos para entender esta verdad: ¿Qué pasa con el amor, la satisfacción, la paz, la alegría,....?

Lee 1Cor. 2:5-17

A veces necesitamos ayuda para poder ver lo que "no vemos", o entender que es real.

Los discípulos necesitaron un poco de ayuda Juan 1:35

Romanos 1:20

Porque las cosas invisibles de él, su eterno poder y deidad, se hacen claramente visibles desde la creación del mundo, siendo entendidas por medio de las cosas hechas, de modo que no tienen excusa

3) El dilema de la liebre.

Llegó a la madriguera un extranjero que habló acerca de una nueva planta de color naranja y de gran sabor. La llamaban la zanahoria y se cultivaba en un huerto lejano. La liebre quiso ir a probar, aunque algunos le dijeron muchas cosas.

- No hagas caso, las zanahorias no existen.
- Otros: las zanahorias sí existen. Yo nunca he ido a poblarlas y tampoco las he visto, pero he escuchado mucho de ellas. Tienen que existir.
- Otro: compruébalo por ti mismo. Vete a ese huerto, Escarba la tierra y cómelo. La victoria sólo es para los valientes.

La zanahoria estaba en un huerto lejano. No se podía ver. Con todo, había que tomar una decisión. Se parece a la vida eterna. Has oído hablar de ella. Pero no las has visto.

Juan 1:46

Juan 20:29

Mat 13:44,46